

Descubrimos los transportes de Barcelona.

Terminal T1

Barcelona - Barcelona ciudad
Apto para Infantil, Primaria

Desde
16,45€

Descripción:

Descubriremos los transportes urbanos y metropolitanos de Barcelona (en el aeropuerto, en tren, en la estación de Sants, en metro y en el puerto en Las Golondrinas).

Mientras jugamos o bien estudiamos, según la edad, a través del siguiente itinerario: comenzaremos por el aeropuerto del Prat, para hacer una visita comentada por los espacios públicos de la Terminal 1.

Después cogeremos el autobús lanzadera, que nos llevará hasta la estación de la Renfe de la Terminal 2 (situada al lado de las antiguas terminales A, B y C). Una vez en la estación, cogeremos el tren en dirección a la estación de Sants, que aprovecharemos para visitar, mientras descubrimos este nuevo transporte.

Comeremos en el parque de la España Industrial, y después veremos como es la red de metro de Barcelona, y cogeremos uno que nos llevará hacia Las Golondrinas del Puerto de Barcelona. Subiremos al barco con el que haremos un recorrido guiado por el puerto, mientras nos explican las características de este transporte.

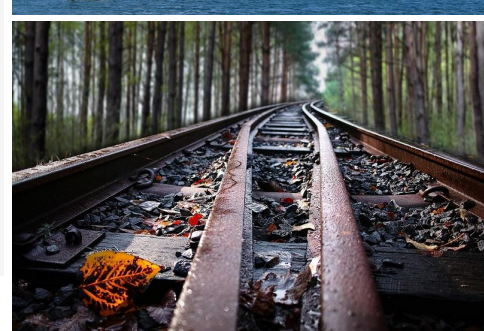
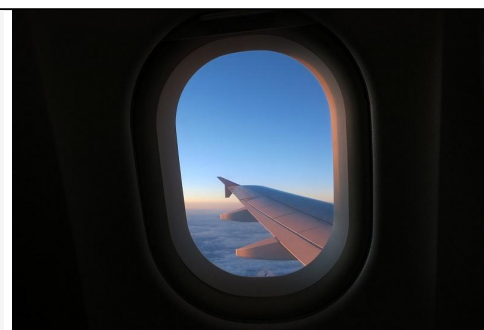
O podemos escoger hacer el recorrido con el ECO Slim, el catamarán ecológico de pasajeros más grande de Europa.

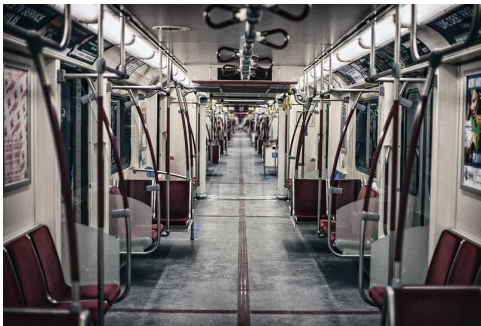
Precios:

- El precio de la actividad es de 16,45.-€ por alumno (IVA incluido). (precio sujeto a cambio de tarifas en enero de 2019 por parte de TMB).
- Los profesores son gratuitos.
- El autocar desde la escuela hasta el aeropuerto y de vuelta no está incluido, es opcional. Lo podéis gestionar por vuestra cuenta o contratarlo con nosotros. El precio de la excursión con el autocar incluido desde el colegio y de vuelta es desde 24,05.-€ por alumno (en base a autocar de 56 plazas). ¡Consultadnos!

Ten en cuenta

- El recorrido guiado dura todo el día, de modo que se recomienda llevar calzado cómodo.
- Debe llevarse el desayuno y el almuerzo.
- Se puede escoger entre realizar el trayecto por el puerto de Barcelona con Las Golondrinas, o bien con el nuevo barco ecológico de pasajeros más grande de Europa, una nueva manera de viajar respetando el medioambiente, gracias a las placas fotovoltaicas, a los aerogeneradores y a la célula de combustible).
- La duración está dentro del horario escolar de todo un día. Pero se debe tener en cuenta que Las Golondrinas finalizan a las 16h y el barco ecológico a las 15:40h.
- La excursión está atada a los horarios establecidos por los transportes, de modo que es necesaria la máxima puntualidad.
- Posibilidad de hacerla en inglés, ¡consultadnos!







Tel. 938 370 966

www.turismoescolar.es
info@turismoescolar.es