

La Conreria - a 30min de Barcelona!

- Província de Barcelona
Apte per a Infantil, Primària, Secundària, Batxillerat, Cicles formatius

Des de
74,00€

Descripció:

La casa de colònies La Conreria, es troba situada al Parc Natural de la Serralada de Marina, dalt d'un turó que permet veure el mar i la costa del Maresme.

Com a primera Escola de cooperació i solidaritat de Catalunya va néixer amb l'objectiu de conscienciar i sensibilitzar a infants i joves, al voltant de termes com la cooperació, posant l'accent, sobretot, en països de l'Àfrica.

Amb una cuina casolana i possibilitat de realitzar menús especials o dietes concretes. Situada a 18 km de Barcelona, a 185km de Lleida, a 114km de Tarragona i a 58km de Girona.

Equipaments:

L'alberg combina l'encant dels edificis històrics amb la modernitat de les seves instal·lacions, ampliades i renovades.

Amb una capacitat de fins a 469 places, acull cada any les colònies escolars de lleure i crèdits de síntesi, de primària i secundària d'escoles d'arreu de Catalunya, d'escoles de Madrid, Saragossa, València i també escoles franceses. Ofereix instal·lacions perquè grups i equips esportius facin la pretemporada. També s'hi celebren convivències per a esports, grups parroquials i espirituals.

Disposa de 19 sales de capacitat d'entre 30 i 60 places i d'una sala gran d'unes 125 places. A més, hi ha un teatre, que s'ofereix per assajar per a grups de música, per a orquestres, ball i teatre. Es tracta d'un espai polivalent amb un aforament de 300 places entre pati de butaques i amfiteatre. A la casa de colònies La Conreria també hi trobem un gran claustre, jardí, piscina, pineda, capella i pistes poliesportives.

**Instal·lacions interiors:

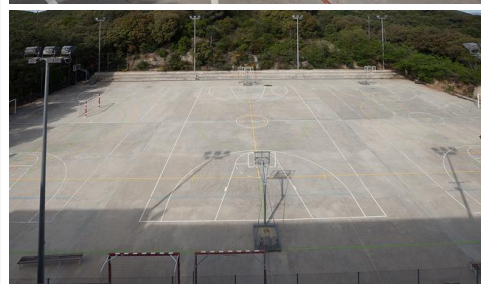
- . Habitacions múltiples amb bany compartit: de 6 a 18 places
- . Habitacions múltiples amb bany privat: de 4 a 8 places
- . Teatre: aforament de 300 places entre pati de butaques i amfiteatre.
- . Diverses sales de reunions de diferents capacitats.
- . Sala de vending
- . Sala d'estar amb TV
- . Capella

**Instal·lacions exteriors:

- . Pistes poliesportives: s'hi pot practicar bàsquet, futbol 7, patinatge, tennis, voleibol, futbol sala i handbol.
- . Camp de futbol de terra: es pot dividir en 2 camps de futbol 7.
- . Jardí
- . Piscina: de 20x10 metres - Solàrium de gespa - consultar dates d'obertura de la piscina
- . Pineda

Programes d'activitats:

- . El circ Nomadius fa parada a la Conreria! (EI): El centre d'interès gira al voltant d'una companyia de circ anomenada Nomadius. Ens ensenyaran jocs d'arreu, una



haima del Magrib i els colors del món.

. Descobrim la Prehistòria (CI): L'Hugui és un prehistòric que viu a La Conreria amb la seva tribu, és molt sociable, i li encanta que vinguin nens i nenes per ensenyar-los com viuen.

. L'Egipte dels faraons (CM): El nostre expedicionari ha descobert la ubicació exacta de la tomba d'Akhenaton i vol viatjar a Egipte per mirar de trobar-la. El voleu acompanyar en aquesta aventura?

. Àfrica (CS): En R. Burton és un periodista que ha passat molts anys informant sobre diversos països subsaharians i ara vol que nois i noies de tot Catalunya en coneguïn una mica la realitat.

. Camps de refugiats i rutes migratòries (CS, 1r i 2n ESO): Els i les participants descobriren la vida als camps de refugiats, s'empararan d'aquesta realitat tan punyent i aprendran, mitjançant el joc, el perill de les rutes migratòries i què porta tanta gent a arriscar la seva vida fugint dels seus països.

. Esports d'aventura (CS, 1r i 2n ESO) : A més, podem fer circuits d'orientació, pujar al rocòdrom, sortides en BTT, tir amb arc i activitats nàutiques. Activitats amb suplement, consulteu-nos.

. Cooperants per l'Àfrica (1r i 2n ESO): A La Conreria es vol apropar els joves a les cultures del continent africà, a les seves històries i als seus hàbitats a través del joc i el coneixement. Basem la nostra intervenció en tres pilars: la cooperació i la solidaritat, l'equilibri entre diversió i aprenentatge i el coneixement de les cultures africanes. També disponible com a treball de síntesi.

Preus:

****Març i abril:**

- . Estada de 2 dies/1 nit des de 74 € per alumne.
- . Estada de 3 dies/2 nits des de 135,50 € per alumne.

****Maig i juny:**

- . Estada de 2 dies/1 nit des de 77 € per alumne.
- . Estada de 3 dies/2 nits des de 140 € per alumne.

Els preus inclouen:

- . PC i activitats (comencen la 1ª tarda després de dinar).
- . Material per a les activitats.
- . Gratuïtats per a mestres: 1 cada 10 alumnes de pagament, si feu el paquet amb activitats. 1 cada 20 alumnes de pagament, si només feu la PC.

Els preus no inclouen:

- . Dinar del 1r dia: es pot afegir per 11 € per alumne y 12,10 € per professor/a.
- . Suplement de visites culturals.
- . Esports d'aventura.
- . Trasllats.

Tingues en compte

- Les ràtios estàndard son de 1/18 per infantil, 1/20 per primària i 1/25 per secundària. En cas de voler contractar monitors extres el preu serà de 100 € per monitor i dia.
- Mínim per les activitats 21 alumnes. Podeu fer el pagament per 21 si voleu realitzar-les.
- Si el grup baixa més d'un 10% de les places reservades inicialment, s'aplicarà una penalització de 19 € per nit i plaça no ocupada.

