

Albatros - Aventura pirata i esports nàutics!

Llafranc - Província de Girona
Apte per a Infantil, Primària, Secundària

Des de
99,88€

Descripció:

Al municipi de Llafranc, a la comarca del Baix Empordà, en un centre de vacances envoltat de boscos a 600 metres de la platja, reformat al 2015. A 125 km de Barcelona. A 40 km de Girona.

Equipaments:

- 240 places.
- Habitacions de 5 i 6 places amb bany complet i terrassa.
- 4 sales polivalents d'activitats, una d'elles discoteca.
- Calefacció central.
- Pista poliesportiva (Futbol sala, Bàsquet i Handbol), Volei platja, i Piscina.

Activitats:

** Programa Aventura Pirata (EI, CI, CM, CS, ESO)

- . El fons marí: espais d'aquaris ambientat com a fons marí amb la finalitat de mostrar-nos la diversitat d'espècies marines més característiques de la Mediterrània segons el seu hàbitat.
- . En vaixell per les Illes Medes: sortida en vaixell amb fons de vidre per les Illes Medes que ens permetrà observar la vida dels gavians i el fons marí de la reserva natural.
- . Pirates a la costa: amb la pràctica d'un tir amb arc diferent, simularem la defensa d'una torre de guaita llençant fletxes a través de sageteres.
- . Torres de guaita: seguint un itinerari amb BTT observarem el paisatge de la Costa Brava i coneixerem alguns dels camins que antigament s'utilitzaven per comunicar-se entre les torres de vigilància (CS y ESO).
- . Entrenament pirata: tirolina, circuit de ponts o boulder.
- . Litoral rocós: recollida, identificació i classificació de les espècies marines pròpies d'una zona molt concreta del litoral: el litoral rocós.
- . Taller Pirata: elaboració artesanal d'elements del món pirata (EI)
- . Orientació al Far de Sant Sebastià. (CM i CS)
- . Gimcana fotogràfica a Llafranc. (CM i CS)
- . Visita a Calella. (CM)
- . Activitats de nit: jocs, vetllades o festa final.

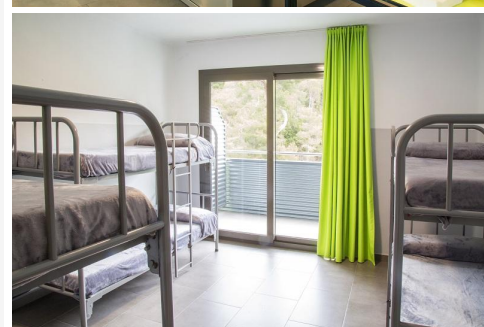
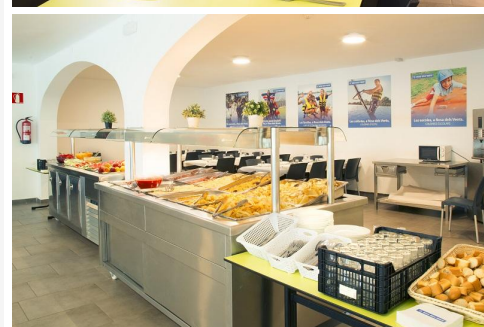
** Programa lúdic esportiu (ESO i Batx.)

Per la vostra estada podreu escollir entre aquestes activitats:

- . Caiac al mar + jocs a la platja
- . Vela (a partir de l'1 de juny).
- . Paintball
- . Triangular esportiu
- . Snorkel (a partir de maig)
- . Circuit d'aventura (ponts i tirolina)
- . Escalada
- . Tir amb arc.
- . Ruta d'orientació al Far de Sant Sebastià
- . Visita a Calella

** Programa Brave Adventurers (EI, CI) -- en anglès!

- . Team Sports
- . Discovering Llafranc's treasure



- . Adventure session: air shuttle, hanging bridges, zip line, boulder, junior Archery (Sling EI, CI)
- . Pirate workshop (EI).
- . Adventurer workshop (CI).

**** Programa High Performance Team Center (CM, CS, ESO) -- en anglès! NOUS PROGRAMES!**

- . Team Building
- . Zip line
- . Walking over trees
- . Climbing
- . Load, Aim and shoot (Archery)
- . Cycling
- . Orienteering
- . Night Game

**** Treball de síntesi: High Performance Center Project - ¡en anglès! ¡NOVETAT!**
Mitjançant l'exercici físic i les activitats lúdiques al medi natural, i de la ma d'excel·lents monitors, coneixerem els nostres companys i posarem a prova la nostra autonomia, millorarem el nostre autoconeixement i potenciarem l'autoestima, tant a nivell individual com grupal.
Íntegre en llengua anglesa, adoptarem l'esport com a fil conductor per a endinsar-nos en el món empresarial. Aprendre i reflexionarem sobre el treball en equip i com mitjançant idees conjuntes, l'esforç individual i col·lectiu, els projectes grupals i el treball interpersonal, es poden crear associacions, cooperatives i negocis relacionats amb l'esport i la vida saludable.

**** Treball de síntesi "Entorn Marí" (ESO)**

Illes Medes, ports de pesca, vents i el mar Mediterrani Constitueixen el marc que envolta els nostres centres d'investigació marina, equipaments i recursos científics, ofereixen un extens programa de recerca i observació de l'entorn marí.

L'eix estructurador que permet fer aquest treball de síntesi realment interdisciplinari és la preparació d'una exposició.

Objectius

- . Conèixer els elements essencials que regeixen i condicionen el medi marí.
- . Reconèixer la biodiversitat característica de les Illes Medes i les relacions que s'estableixen entre els organismes marins.
- . Prendre consciència de com repercuteixen les activitats humanes a l'entorn marí i contribuir activament a la seva defensa, conservació i millora.
- . Realitzar el treball en grup consistent en l'organització d'unes jornades tècniques relacionades amb l'entorn marí, aplicant els coneixements adquirits durant la seva estada a l'Albatros.

**** Projecte d'investigació (4rt ESO).**

Estades de treball i investigació. 4 opcions:

- Evolució de la pràctica dels esports al medi natural
- Estudi dels impactes de la pràctica dels esports al medi natural
- Sostenibilitat de les activitats a l'entorn natural
- Descobriments culturals de les activitats a l'entorn natural.

Els alumnes realitzaran activitats físiques i la presa de dades per a demostrar les seves hipòtesis. Com a suport comptaran amb un quadern de camp amb les fitxes i instruccions per a fer el treball.

Activitats per a una estada de 3 dies: escalada, circuit de ponts, BTT, excursió a Cala Calella y sortida en vaixell a les Illes Medes.

Preus:

Temporada mitjana (abril):

**** 3 dies/2 nits des de 150,04 € per alumne (dilluns-dimecres) o 161,70 € per alumne (dimecres-divendres).**

**** 2 dies/1 nit des de 99,88 € per alumne (dilluns-dijous) o 110,88 € per alumne (dijous-divendres).**

Temporada alta (setmana 7 a 11 abril, maig, juny):

**** 3 dies/2 nits des de 161,92 € per alumne (dilluns-dimecres) o 177,76 € per alumne (dimecres-divendres).**



** 2 dies/1 nit des de 104,94 € per alumne (dilluns-dijous) o 117,81 € per alumne (dijous-divendres).

Dates temporada alta especial: 21 a 23 maig i 28 a 30 maig, amb suplement.

- Consultar preus per a dates i estades concretes (segons temporada: tardor, baixa, mitja o de promoció).

El preu inclou:

- . Pensió completa.
- . Dinar del 1r dia.
- . Programa d'activitats amb monitors de la casa.
- . IVA.

Tingues en compte

Transport d'anada i tornada a l'escola no inclòs, us podem passar pressupost.

Tel. 938 370 966

www.turismeescolar.cat
escolar@toturisme.cat