

Alberg Santa M^a del Mar de Coma-ruga

- Província de Tarragona
Apte per a Infantil, Primària, Secundària, Batxillerat, Cicles formatius

Des de
79,26€

Descripció:

Situat a la Costa Daurada, fet que el converteix en un dels centres més adequats per a tots els afeccionats al mar i a les activitats nàutiques, es beneficia del clima suau durant els mesos d'hivern.

60.000 metres quadrats de bosc i jardins davant les platges de la Costa Daurada.

A 69 km de Barcelona, a 26 km de Tarragona, a 168 km de Girona i a 121 Km de Lleida.

Instal·lacions:

- . Capacitat: 290 places (habitacions de 4, 6, 8 i 10 llits amb bany i sense).
- . Equipat per a persones amb mobilitat reduïda (20 places adaptades, consulteu a l'alberg).
- . Sala de TV i DVD, sala de jocs, sala per a tallers.
- . Pàrquing gratuït les 24 hores del dia, per a cotxes i autobusos.
- . Serveis: Zona menjador, màquines automàtiques de begudes calentes, fredes i sòlids, fotocopiadora, wi-fi, circuit de cordes, gronxadors, espais de jocs de taula, ping-pong i futbol platja.

Programes d'activitats escolars i preus:

. Neptú: superherois i superheroïnes (INF, CI): despertar l'interès i el respecte per l'entorn natural mitjançant el joc simbòlic. Inclou l'activitat al parc acrobàtic de ponts i tirolines.

Preu estada 3 dies/2 nits: des de 146,38 € per alumne en temporada alta i des de 135,37 € per alumne en temporada baixa.

Preu estada 2 dies/1 nit: 91,80 € per alumne en temporada alta i des de 84,22 € per alumne en temporada baixa.

. Pirates a la costa! (INF, CI): Gaudir de les experiències i aventures d'aquests habitants del mar.

Preu estada 3 dies/2 nits: des de 146,38 € per alumne en temporada alta i des de 135,37 € per alumne en temporada baixa.

Preu estada 2 dies/1 nit: 91,80 € per alumne en temporada alta i des de 84,22 € per alumne en temporada baixa.

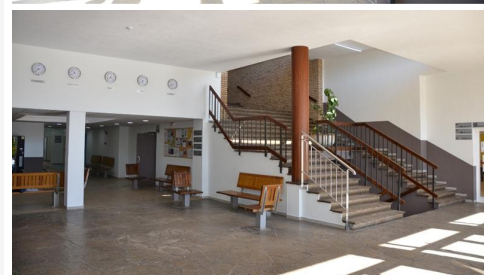
. Viure l'època dels romans a Tàrraco (CM, CS, ESO): situar-se a la història i analitzar les diferències entre la vida en temps dels romans i l'actual.

Preu estada 3 dies/2 nits: des de 136,74 € per alumne en temporada alta i des de 126,46 € per alumne en temporada baixa.

Preu estada 2 dies/1 nit: 83,40 € per alumne en temporada alta i des de 79,26 € per alumne en temporada baixa.

**Aquest preu no inclou l'entrada als monuments de Tarragona. El grup les ha d'adquirir a: <https://entrades.museu.tarragona.cat/> (ruta 2). La gestió i el pagament va a càrrec del grup.

. Tarraconensis: seguint l'empremta dels Escipions (CM, CS, ESO, T.SÍNTESI): identificar i estudiar de manera pràctica els costums quotidians dels nostres avantpassats.



Preu estada 3 dies/2 nits: des de 136,74 € per alumne en temporada alta i des de 126,46 € per alumne en temporada baixa. Suplement de 12,43 € si fan la feina de síntesi.

Preu estada 2 dies/1 nit: 83,40 € per alumne en temporada alta i des de 79,26 € per alumne en temporada baixa.

**Aquest preu no inclou l'entrada als monuments de Tarragona. El grup les ha d'adquirir a: <https://entrades.museu.tarragona.cat/> (ruta 2). La gestió i el pagament va a càrrec del grup.

. 365 dies esport i platja (CM, CS, ESO): transmetre valors de cooperació i col·laboració entre els alumnes a partir de la pràctica de l'esport. Inclou l'activitat al parc acrobàtic de ponts i tirolines.

Preu estada 3 dies/2 nits: des de 136,73 € per alumne en temporada alta i des de 126,45 € per alumne en temporada baixa.

Preu estada 2 dies/1 nit: 83,40 € per alumne en temporada alta i des de 79,26 € per alumne en temporada baixa.

. Científics al Mar! (CM, CS): desvetllar l'interès per tot allò que envolta l'ecosistema marí.

Preu estada 3 dies/2 nits: des de 144,28 € per alumne en temporada alta i des de 134,00 € per alumne en temporada baixa.

Preu estada 2 dies/1 nit: 90,94 € per alumne en temporada alta i des de 86,81 € per alumne en temporada baixa.

. Festival de circ (INF, CI, CM): desvetllar l'interès pel món del circ i els espectacles artístics. Posar en pràctica diverses habilitats corporals.

Preu estada 3 dies/2 nits: des de 136,73 € per alumne de CM i 146,38 € per alumne d'EI o CI en temporada alta i des de 126,45 € per alumne de CM i 135,37 € per alumne d'EI o CI en temporada baixa.

Preu estada 2 dies/1 nit: des de 83,39 € per alumne de CM i 91,80 € per alumne d'EI o CI en temporada alta i des de 79,26 € per alumne de CM i 84,22 € per alumne d'EI o CI en temporada baixa.

. Viure com els indis (EI, CI): Desvelar l'interès als petits de tot allò que suposa un món desconegut i fantàstic. A partir d'un personatge imaginari, coneixerem la vida i els costums de les tribus nòmades.

Preu estada 3 dies/2 nits: des de 146,38 € per alumne en temporada alta i des de 135,37 € per alumne en temporada baixa.

Preu estada 2 dies/1 nit: 91,80 € per alumne en temporada alta i des de 84,22 € per alumne en temporada baixa.

. Un munt d'Emocions! (CM, CS): Desenvolupar les competències emocionals en els infants. Les estades es volen convertir en un espai perquè els nens aprenguin a reconèixer les seves emocions i les dels altres.

Preu estada 3 dies/2 nits: des de 136,74 € per alumne en temporada alta i 126,46 € en temporada baixa.

La majoria dels programes estan disponibles per a fer-los en anglès, consulteu-nos!

Tingues en compte

. Temporada baixa (del 8 de gener al 20 de març i del 7 d'abril al 30 d'abril del 2026).

. Temporada alta (del 23 al 27 de març i del 4 de maig del 2026 fins a final de curs).

. Els preus inclouen la pensió completa però no el dinar del primer dia, que es pot afegir amb suplement de 12,00 € per alumne.

. Transport d'anada i tornada a l'escola no inclòs (us podem passar pressupost).

