

# El Jou Nature, colònies al Berguedà

- Província de Barcelona  
Apte per a Infantil, Primària, Secundària

Des de  
**86,85€**

## Descripció:

El Jou Nature (Guardiola de Berguedà), està ubicat als afores de la població, en un paratge idíl·lic. Compta amb uns amplis espais exteriors amb més 140 hectàrees equipats amb camps de joc, camp de futbol amb gespa artificial, llacunes artificials on poder practicar esports nàutics, bosc propi, ermita privada i una torre de guaita.

La instal·lació és àmplia amb més de 5000 m2. Amb un total de 43 habitacions distribuïdes en 3 zones totalment diferenciades, 3 menjadors, 7 sales d'activitats i una gran sala polivalent amb capacitat per a més de 400 persones. Les habitacions són d'entre 3 i 22 places, equipades amb llits i lliteres. Totes les habitacions disposen de bany privat.

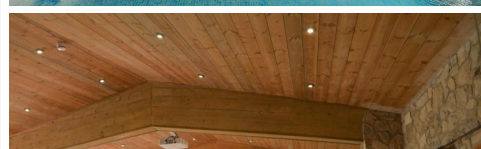
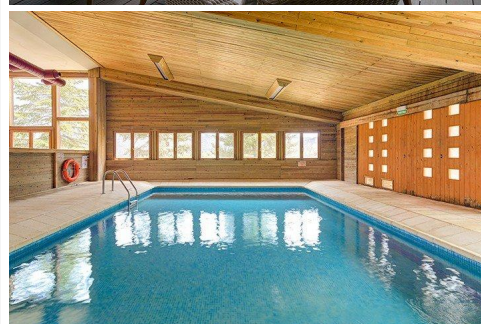
El Jou Nature disposa d'una piscina interior annexa a la gran sala polivalent, un camp de futbol de gespa artificial, uns espais exteriors planers, molt amplis i amb camins privats, llacs artificials dins del recinte on es poden fer activitats esportives nàutiques, amplis boscos, esplanades de joc i estructures d'aventura integrades en l'entorn natural.

Una instal·lació totalment integrada al seu entorn, sostenible i respectuosa amb el medi ambient: calderes de biomassa, plaques fotovoltaïques, filtració biològica d'aigües residuals i reaprofitament de l'aigua de pluja per reg.

El Jou Nature es troba a tan sols 20 minuts a peu del museu de les Mines de Cercs, a 15 minuts en cotxe del Pantà de la Baells i del Jaciment Paleontològic de Fumanya.

## Equipaments i serveis:

- Instal·lació amb més de 5000 m2
- 3 zones d'habitacions (Planta baixa, primera i segona)
- 43 habitacions de 2 a 22 places
- 3 menjadors
- 7 sales d'activitats
- Gran sala polivalent amb capacitat per a més de 400 persones
- Piscina interior no climatitzada
- Camp de futbol de gespa
- Serveis de sauna, spa i bar
- Ludoteca infantil
- Biblioteca
- Espais exteriors propis de 140 hectàrees
- Camps de joc.
- Camp de futbol amb gespa artificial
- Llacunes articials
- Llacuna per a l'estudi de la fauna i flora
- Bosc propi, ermita privada, torre de vigilància
- Instal·lacions d'aventura
- Zones ajardinades i de pícnic
- Parc infantil
- Terrassa chill-out
- Aparcament privat gratuït



## Programes d'activitats:

Al Jou Nature apostem pel contingut curricular de la Ciència de la Terra i les activitats d'aventura cooperativa com a eines de descoberta de l'entorn i del grup tot fomentant la consciència col·lectiva. Unes colònies plenes d'aventura i natura amb l'objectiu de superar-nos com a grup i confiar en nosaltres mateixos.

### \* Educació infantil i cicle inicial

- . Les Xarxes: circuit d'aventura sobre els arbres.
- . Paleontologia: treball al jaciment, els dinosaures, els fòssils.
- . Mini-cooperatives: activitats d'aventura amb caire col·laboratiu.
- . Biologia: estudi de les llacunes del Jou Nature: estudi biològic i fisicoquímic de l'entorn.

### \* Cicle mitjà

- . Aventura cooperativa: activitats d'aventura on caldrà l'ajuda de tot l'equip per assolir el repte.
- . Les xarxes: circuit d'aventura sobre estructura.
- . Bicis voladores: aventura sobre bicis enlairades.
- . Activitats aquàtiques: kayak o paddle surf a la llacuna del Jou en cas de que les condicions meteorològiques ho permetin (en cas de meteorologia adversa, es faria l'activitat de Biologia, estudi de la llacuna del Jou Nature: estudi biològic i fisicoquímic de l'entorn).

### \* Cicle superior

- . Aventura cooperativa: activitats d'aventura on caldrà l'ajuda de tot l'equip per assolir el repte.
- . Circuit de tirolines encadenades: 10 tirolines enmig del bosc.
- . Archery Tag cooperatiu: esport per equips amb reptes comuns.
- . Activitats aquàtiques: kayak o paddle surf a la llacuna del Jou en cas de que les condicions meteorològiques ho permetin (en cas de meteorologia adversa, es faria l'activitat de Cursa d'orientació: ruta plena de reptes guiada amb brúixoles i walkie-talkie).

### \* Secundària

- Treballs de síntesi.
- . Canvi ambiental global: el treball del Medi ambient, i en especial, l'estudi de paràmetres ambientals, i un treball exhaustiu de respecte al medi i la conservació del nostre món natural.
- Activitats i eixos: Impulsors directes i indirectes del Canvi Ambiental Global / Alternatives sostenibles / La nova cultura de l'aigua / El tractament dels residus.

- . Ciència de la terra: estudi per localitzar i desenvolupar recursos energètics i minerals, i reflexionar sobre l'impacte de l'activitat humana en el medi ambient.
- Activitats i eixos: biologia, geologia, paleontologia, entorn i impacte antròpic.

- Estada d'aventura (ESO i Batxillerat).

Estades dinàmiques d'equip teambuilding.

- . Archery Tag i esports col·lectius

- Circuit cooperatiu en alçada

- Boulder

- Dinàmiques de grup i cohesió d'equips

- Tirolines encadenades i Bicis voladores

(opcionalment a partir del 15/04: activitat de kayak+ Padel Surf substituint una de les

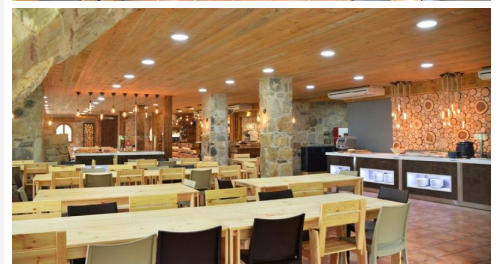
activitats La Bassa cooperativa, construcció d'un Vaixell amb materials reciclats i cursa nàutica).

- Viatge de final de curs (6è i ESO).

Un viatge d'entre 4-5 dies, amb un programa d'activitats esportives de matí, tarda i vespre, excursions i animacions, amb monitors i guies.

DIA 1/ Per la tarda: Activitats d'aventura a El Jou Nature. Caiac al llac artificial + circuit de tirolines encadenades.

DIA 2/ Matí: Excursió de tot un dia. Descens de Barrancs, al barranc de "el forat negre" + escalada en roca (4 vies diferents), dinar de pícnic. Tarda: Via ferrada



Canalassa. Berenar i tornada a El Jou Nature.

DIA 3/ Matí: Excursió al Pantà de la Baells per fer excursió en piragües pel pantà i tornada al Jou Nature. Dinar. A la tarda: Activitats cooperatives i repte conjunt a El Jou Nature.

DIA 4/ Matí: Activitats d'aventura a El Jou Nature. Circuit d'aventura en alçada, Circuit fix d'orientació. Dinar. A la tarda: Excursió al museu de les Mines de Cercs.

DIA 5/ Matí: Dinàmiques de grup La cohesió de grup, la identificació de rols, el treball de la cohesió grupal, el treball de l'assertivitat, l'empatia, i un inici de la gestió de les emocions grupals. Dinar i gran comiat del grup.

Un viatge en ple contacte amb la natura, ple d'activitats que té com a objectiu divertir-nos i ser la millor experiència per acabar el curs.

## Preus:

- Temporada baixa (setembre-novembre):

. 2 DIES / 1 NIT (allotjament + 1 pensió completa + activitats): des de 86,85 € per alumne.

. 3 DIES / 2 NITS (allotjament + 2 pensions completes + activitats): des de 131,04 € per alumne.

- Temporada mitjana (dilluns-dimecres de març, setmana de Sant Jordi):

. 2 DIES / 1 NIT (allotjament + 1 pensió completa + activitats): des de 90,29 € per alumne.

. 3 DIES / 2 NITS (allotjament + 2 pensions completes + activitats): des de 135,22 € per alumne.

- Temporada alta (dimecres-divendres de març, excepte 25-27 març i mes d'abril, excepte Sant Jordi / dilluns-dimecres de maig i juny):

. 2 DIES / 1 NIT (allotjament + 1 pensió completa + activitats): des de 109,62 € per alumne.

. 3 DIES / 2 NITS (allotjament + 2 pensions completes + activitats): des de 166,57 € per alumne.

- Temporada TOP (25 a 27 de març, dimecres-divendres de maig i juny):

. 2 DIES / 1 NIT (allotjament + 1 pensió completa + activitats): des de 109,93 € per alumne.

. 3 DIES / 2 NITS (allotjament + 2 pensions completes + activitats): des de 169,50 € per alumne.

## Descomptes i suplementos:

- Per a alumnes de secundària, suplement de +1 € per alumne i dia sobre el preu del paquet.

- Per a colònies en anglès, suplement de +2 € per alumne i dia sobre el preu del paquet.

- Per a crèdits de síntesi, suplement de +2,50 € per alumne i dia sobre el preu del paquet.

- Possibilitat de posar el 1r dinar (suplement 11 €).

- Suplement monitors 24h (+15% sobre el preu).

- Altres opcions consultar preus segons temporada.

- IVA inclòs.

## Tingues en compte

Exclusiu per a mestres:

. Amenitats per a mestres (gel & xampú)

. Joc de llençols complet

. Habitació privada

. WIFI lliure

. Cafè i te gratis

